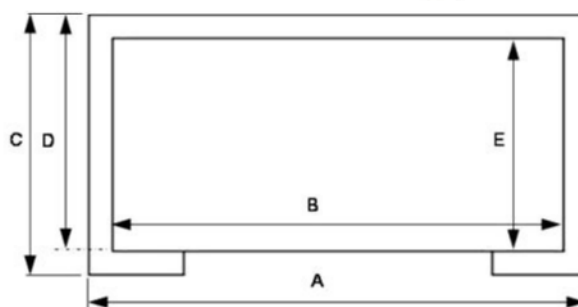
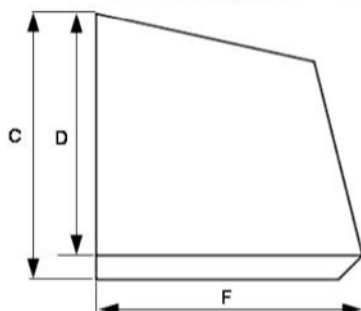


**Vi er på vej...****Top Bokse****NO** tilbehør

Top bokse fra NOVI Plast, i flot design, med bedre aerodynamik og i den bedste kvalitet. Leveres til flere forskellige bilmærker og modeller, samt i 4 forskellige højder. Vægt ca. 30-40 kg. Må kun belastes med max. 75 kg. Lagerføres ikke, men leveres direkte og frit i DK. Leveringstid ca. 2 uger.



**A = Udvendig bredde af top boks.**  
**B = Lysåbning, bredde, af top boks.**  
**C = Udvendig højde af top boks.**

**D = Højde fra bund til udvendig top af top boks.**  
**E = Lysåbning, højde, af top boks.**  
**F = Udvendig dybde af top boks.**

**OBS.** Der skal beregnes ca. 30-50 mm. luft, mellem udvendig top af førerhus og udvendig bund af boksen.

| Art. Nr. | Bil mærke.                                 | Betegnelse             | A    | B    | C    | D   | E   | F    |
|----------|--|------------------------|------|------|------|-----|-----|------|
| 61 1410  | Citroen Jumper, Peugeot Boxer, Fiat Ducato | Lav boks               | 2090 | 1950 | 720  | 650 | 580 | 1000 |
| 61 1411  | Citroen Jumper, Peugeot Boxer, Fiat Ducato | Mellem boks            | 2090 | 1950 | 820  | 750 | 680 | 1000 |
| 61 1412  | Citroen Jumper, Peugeot Boxer, Fiat Ducato | Høj boks               | 2090 | 1950 | 970  | 900 | 830 | 1000 |
| 61 1413  | Citroen Jumper, Peugeot Boxer, Fiat Ducato | <b>Ekstra lav boks</b> | 2090 | 1950 | 620  | 550 | 480 | 1000 |
| 61 1420  | Mercedes Sprinter                          | Lav boks               | 2090 | 1950 | 700  | 650 | 580 | 1000 |
| 61 1421  | Mercedes Sprinter                          | Mellem boks            | 2090 | 1950 | 800  | 750 | 680 | 1000 |
| 61 1422  | Mercedes Sprinter                          | Høj boks               | 2090 | 1950 | 950  | 900 | 830 | 1000 |
| 61 1423  | Mercedes Sprinter                          | <b>Ekstra lav boks</b> | 2090 | 1950 | 600  | 550 | 480 | 1000 |
| 61 1430  | VW Crafter                                 | Lav boks               | 2090 | 1950 | 700  | 650 | 580 | 1000 |
| 61 1431  | VW Crafter                                 | Mellem boks            | 2090 | 1950 | 800  | 750 | 680 | 1000 |
| 61 1432  | VW Crafter                                 | Høj boks               | 2090 | 1950 | 950  | 900 | 830 | 1000 |
| 61 1433  | VW Crafter                                 | <b>Ekstra lav boks</b> | 2090 | 1950 | 600  | 550 | 480 | 1000 |
| 61 1440  | Ford Transit                               | Lav boks               | 2090 | 1950 | 740  | 650 | 580 | 1000 |
| 61 1441  | Ford Transit                               | Mellem boks            | 2090 | 1950 | 840  | 750 | 680 | 1000 |
| 61 1442  | Ford Transit                               | Høj boks               | 2090 | 1950 | 990  | 900 | 830 | 1000 |
| 61 1443  | Ford Transit                               | <b>Ekstra lav boks</b> | 2090 | 1950 | 640  | 550 | 480 | 1000 |
| 61 1450  | Opel Movano, Renault Master/Mascott        | Lav boks               | 2090 | 1950 | 760  | 690 | 620 | 1000 |
| 61 1451  | Opel Movano, Renault Master/Mascott        | Mellem boks            | 2090 | 1950 | 860  | 790 | 720 | 1000 |
| 61 1452  | Opel Movano, Renault Master/Mascott        | Høj boks               | 2090 | 1950 | 1010 | 940 | 870 | 1000 |
| 61 1453  | Opel Movano, Renault Master/Mascott        | <b>Ekstra lav boks</b> | 2090 | 1950 | 660  | 590 | 520 | 1000 |
| 61 1460  | Iveco Daily                                | Lav boks               | 2090 | 1950 | 760  | 690 | 620 | 1000 |
| 61 1461  | Iveco Daily                                | Mellem boks            | 2090 | 1950 | 860  | 790 | 720 | 1000 |
| 61 1462  | Iveco Daily                                | Høj boks               | 2090 | 1950 | 1010 | 940 | 870 | 1000 |
| 61 1463  | Iveco Daily                                | <b>Ekstra lav boks</b> | 2090 | 1950 | 660  | 590 | 520 | 1000 |